

# Lineareinheiten

## LAP-50

Linearachse 50x100 mit Profillaufrollen  
aus Kunststoff ..... 5.03

## LAP-100

Linearachse 100x100 mit Profillaufrollen  
aus Kunststoff ..... 5.05

## LAS-50

Linearachse 50x100 mit Stahlrollen ..... 5.02

## LAS-100

Linearachse 100x100 mit Stahlrollen ..... 5.04

# Zubehör

## AD-100

Abdeckung-100 für LRS-50 einfach ..... 5.06

## AD-200

Abdeckung-200 für LRS-50 doppelt ..... 5.06

## FW-15

Führungswelle-15 mm für Linearachsen  
mit Stahlrollen ..... 5.07

## IH-50

Initiatorhalter-50 mm für Linearachsen ..... 5.08

## I-M12x1

Initiator für Linearachsen-M12x1 ..... 5.07

## LRP-50-E

Laufrolle für LAP-50/100  
mit Kunststoffrolle/exzentrisch ..... 5.09

## LRP-50-Z

Laufrolle für LA-50/100  
mit Kunststoffrolle/zentrisch ..... 5.10

## LRS-50-E

Laufrolle für LAS-50/100  
mit Stahlführung/exzentrisch ..... 5.08

## LRS-50-Z

Laufrolle für LAS-50/100  
mit Stahlführung/zentrisch ..... 5.09

## MFP-50-040

Motorflanschplatte für ULK-50 und  
Getriebemotor 040 ..... 5.10

## SK-50-20

Spannkupplung für ULK-50 – 20 mm ..... 5.11

## ULK-50

Umlenkkopf für LA-50/100 ..... 5.12

## V-50-LA

Verbinder-50 mm für Linearachse ..... 5.12

## WPP-50

Wagen für LAP-50 ..... 5.13

## WPP-100

Wagen für LAP-100 ..... 5.13

## WPS-50

Wagen für LAS-50 ..... 5.14

## WPS-100

Wagen für LAS-100 ..... 5.14

## ZRS-50

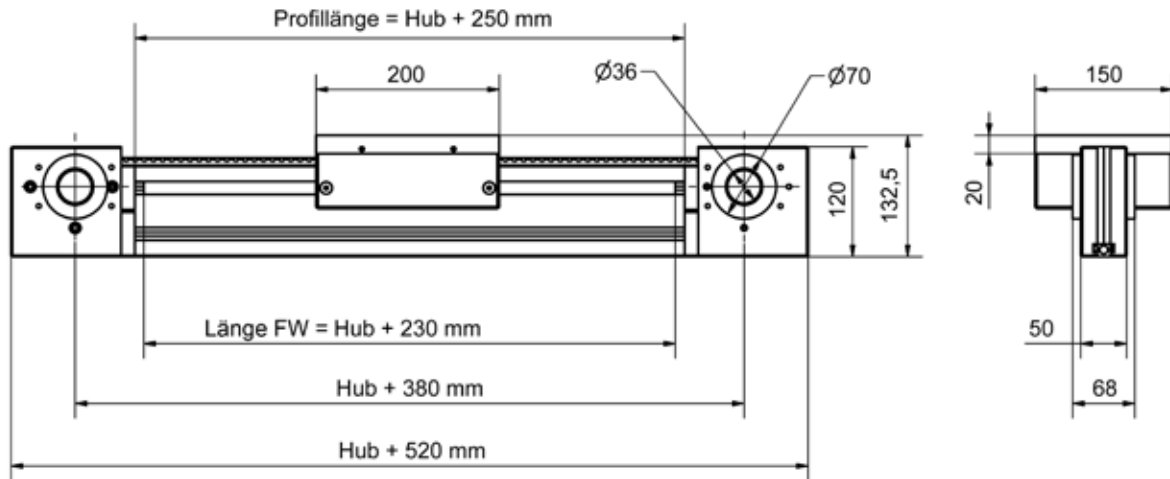
Zahnriemenspanner-50 für Linearachsen ..... 5.11

## ZR-T10-32

Zahnriemen-T10-32 mm ..... 5.15

# LAS-50

Linearachse 50x100 mit Stahlrollen



Symbolbild

## Anwendung

Linearachse mit kuggelagerten, gehärteten Stahlrollen auf gehärteten Führungsbahnen; Verfahren und Befördern von Gütern, Werkzeugen und Anschlägen; Bau von Portal-systemen, Handlingeinheiten und Senkrechthebern

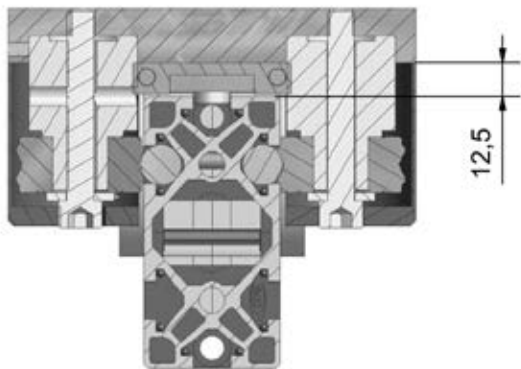
## Technische Daten

$v_{max}$	2 m/s
$M_{d,max}$	70 Nm
s/Umdrehung	200 mm
$d_{wirk}$	63,66 mm
$M_{leerlauf}$	1 Nm
Wiederholgenauigkeit bei Positionierung	±0,15 mm

Bezüglich statischer und dynamischer Belastungen beraten wir Sie gerne

## Code

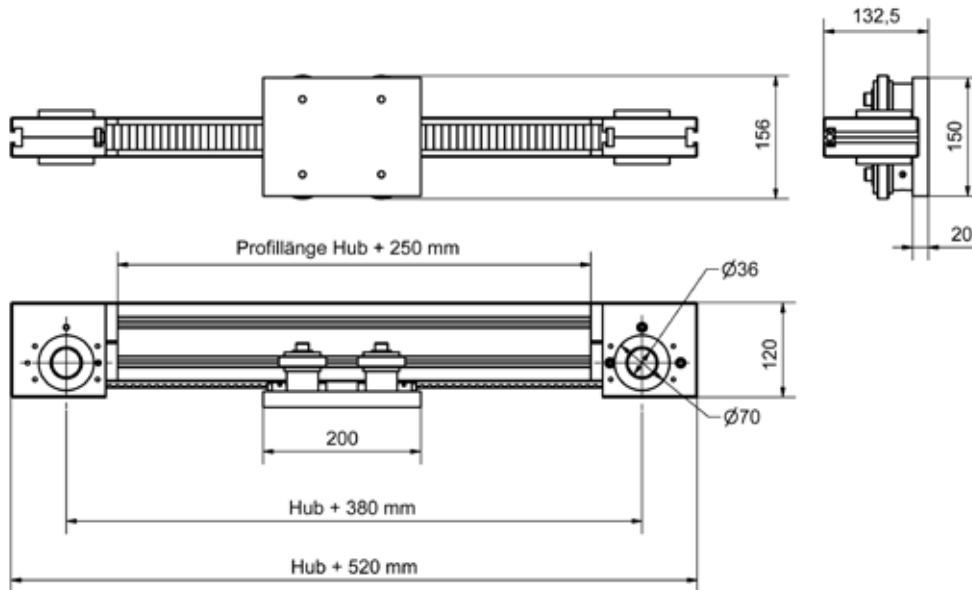
LAS-50-[Hub in mm]



Symbolbild

# LAP-50

Linearachse 50x100 mit Profillaufrollen aus Kunststoff



Symbolbild

## Anwendung

Linearachse mit kugelgelagerten Kunststoffrollen in Aluprofilnuten für leichte Anwendungen; Verfahren und Befördern von Gütern, Werkzeugen und Anschlägen mit vertikal eingebauter Wagenplatte; Bau von Senkrechthebern

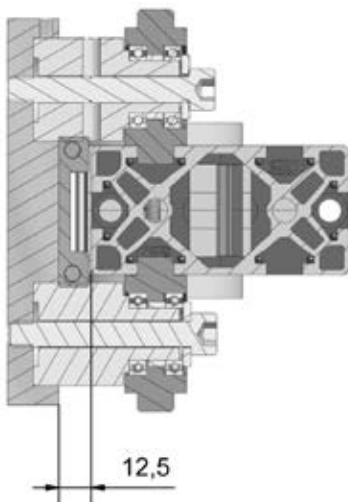
## Technische Daten

$v_{max}$	1 m/s
$M_{d,max}$	70 Nm
s/Umdrehung	200 mm
$d_{wirk}$	63,66 mm
$M_{leerlauf}$	1,5 Nm
Wiederholgenauigkeit bei Positionierung	±0,15 mm

Bezüglich statischer und dynamischer Belastungen beraten wir Sie gerne

## Code

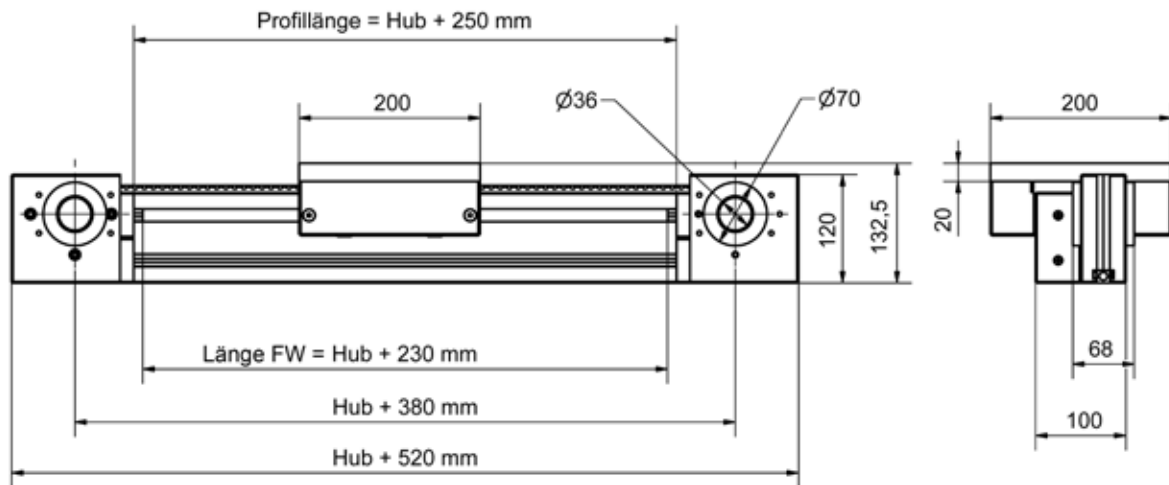
LAP-50-[Hub in mm]



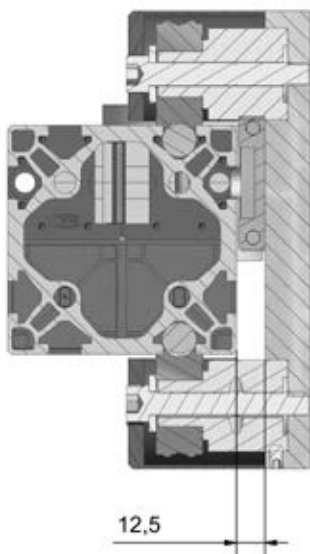
Symbolbild

# LAS-100

Linearachse 100x100 mit Stahlrollen



Symbolbild



Symbolbild

## Anwendung

Linearachse mit kuggelagerten, gehärteten Stahlrollen auf gehärteten Führungsbahnen; Verfahren und Befördern von Gütern, Werkzeugen und Anschlägen; Bau von Portal-systemen, Handlingeinheiten und Senkrechthebern

## Technische Daten

$v_{max}$	2 m/s
$M_{d,max}$	70 Nm
s/Umdrehung	200 mm
$d_{wirk}$	63,66 mm
$M_{leerlauf}$	1 Nm
Wiederholgenauigkeit bei Positionierung	$\pm 0,15$ mm

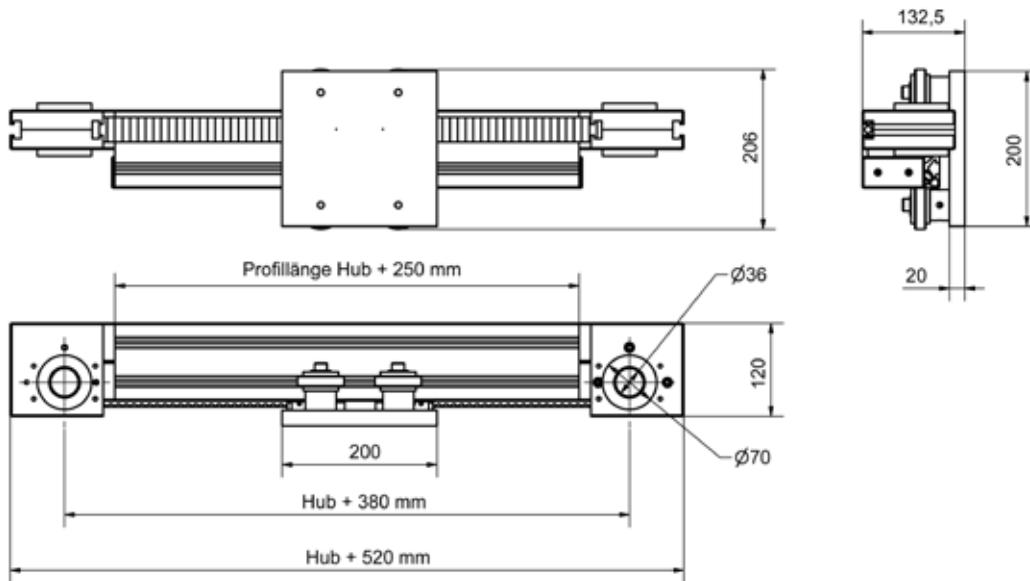
Bezüglich statischer und dynamischer Belastungen beraten wir Sie gerne

## Code

LAS-100-[Hub in mm]

# LAP-100

Linearachse 100x100 mit Profillaufrollen aus Kunststoff



Symbolbild

## Anwendung

Linearachse mit kuggelagerten Kunststoffrollen in Aluprofilnuten für leichte Anwendungen; Verfahren und Befördern von Gütern, Werkzeugen und Anschlägen mit vertikal eingebauter Wagenplatte; Bau von Senkrechthebern

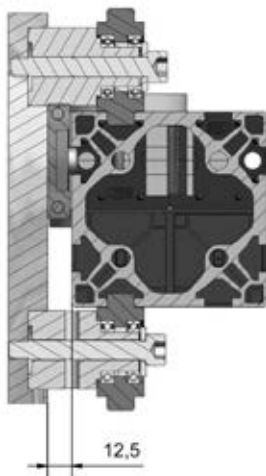
## Technische Daten

$v_{\max}$	1 m/s
$M_{d \max}$	70 Nm
s/Umdrehung	200 mm
$d_{\text{wirk}}$	63,66 mm
$M_{\text{leerlauf}}$	1,5 Nm
Wiederholgenauigkeit bei Positionierung	$\pm 0,15$ mm

Bezüglich statischer und dynamischer Belastungen beraten wir Sie gerne

## Code

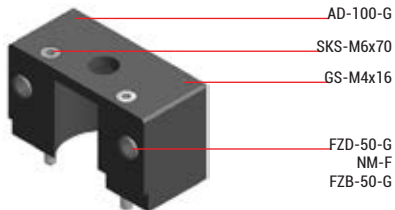
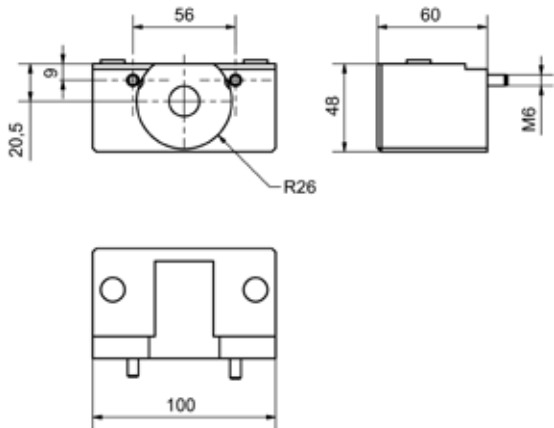
LAP-100-[Hub in mm]



Symbolbild

## AD-100

Abdeckung-100 für LRS-50 einfach



### Anwendung

Abdeckung aus schwarzem Kunststoff für Laufrolle LRS-50 einfach; inkl. Filzabstreifer und Befestigungsmaterial

### Set

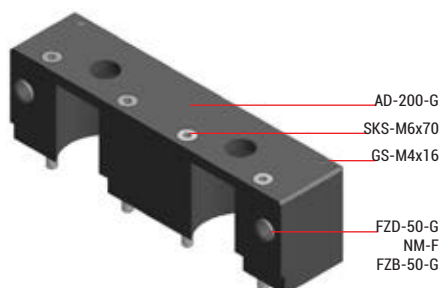
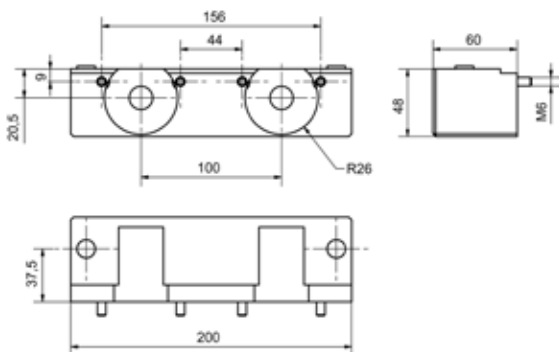
AD-100	Bezeichnung
1 x	AD-100-G
2 x	SKS-M6x70
1 x	FZB-50-G
1 x	FZD-50-G
1 x	GS-M4x16
1 x	NM-F

### Code

Code	Gewicht
AD-100	214 g

## AD-200

Abdeckung-200 für LRS-50 doppelt



### Anwendung

Abdeckung aus schwarzem Kunststoff für Laufrolle LRS-50 zweifach; inkl. Filzabstreifer und Befestigungsmaterial

### Set

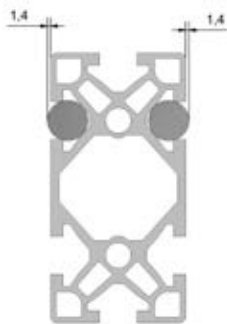
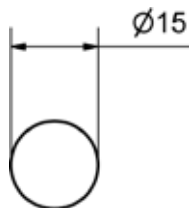
AD-200	Bezeichnung
1 x	AD-200-G
4 x	SKS-M6x70
2 x	FZB-50-G
2 x	FZD-50-G
2 x	GS-M4x16
2 x	NM-F

### Code

Code	Gewicht
AD-200	438 g

## FW-15

Führungswelle-15 mm für Linearachsen mit Stahlrollen



### Anwendung

Führungswelle zum Einpressen in BÖMA-Aluprofile im 40er- und 50er-Raster

### Material

Gehärteter und geschliffener Rundstahl  
Stangenlänge 6000 mm

### Code

FW-15-[Länge in mm]

### Gewicht

1378 g/m

## I-M12x1

Initiator für Linearachsen-M12x1



Symbolbild

### Anwendung

Initiator M12x1 für Positionsmeldung an Linearachsen

### Technische Daten

Schaltabstand bei Stahl: 4 mm;  
Schließer PNP DC mit LED;  
Einbaulänge: 35 mm;  
Gesamtlänge: 60 mm

### Code

I-M12x1

Initiator

I-KWS-5

Winkelstecker mit 5 m Kabel

### Gewicht

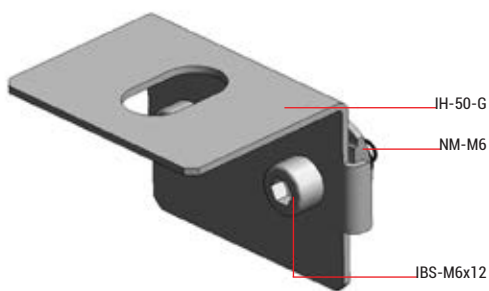
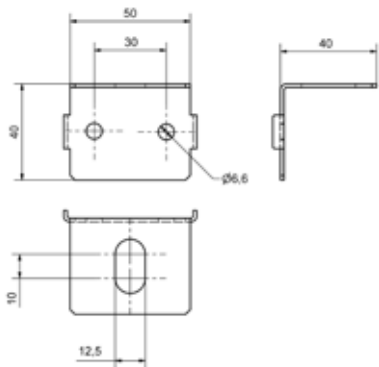
187 g

### Hinweis

Rollenendschalter etc. auf Anfrage

## IH-50

Initiatorhalter-50 mm für Linearachsen



### Anwendung

Halter für Initiator I-M12x1

### Material

Stahl beschichtet 1,5 mm

### Set

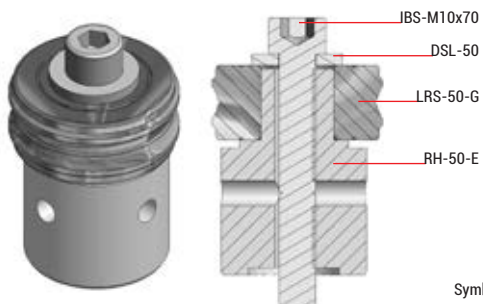
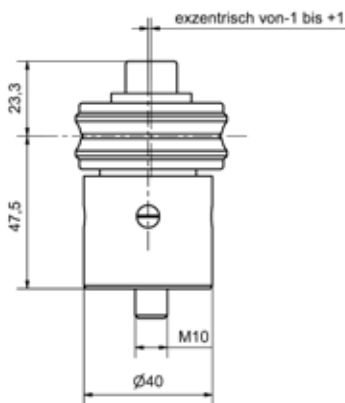
IH-50	Bezeichnung
1 x	IH-50-G
2 x	IBS-M6x12
2 x	NM-M6

### Code

IH-50	Gewicht
IH-50	85 g

## LRS-50-E

Laufrolle für LAS-50/100 mit Stahlführung/exzentrisch



Symbolbild

### Anwendung

Laufrollenset für LAS-50/100 inkl. kugellagerter Stahlrolle mit exzentrischem Rollenhalter und Befestigungsmaterial

### Set

LRS-50-E	Bezeichnung
1 x	LRS-50-G
1 x	RH-50-E
1 x	IBS-M10x70
1 x	DSL-50

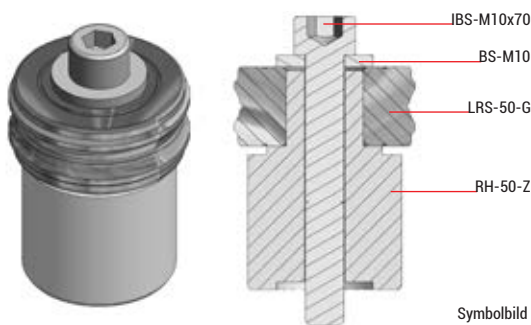
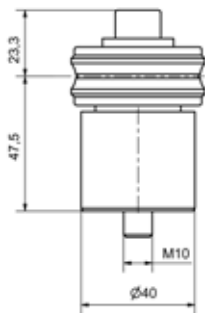
### Code

LRS-50-E	Gewicht
LRS-50-E	524 g



## LRS-50-Z

Laufrolle für LAS-50/100 mit Stahlführung/zentrisch



Symbolbild

### Anwendung

Laufrollenset für LAS-50/100 inkl. kuggelagerter Stahlrolle mit zentrischem Rollenhalter und Befestigungsmaterial

### Set

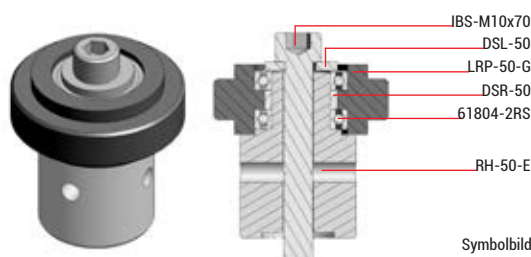
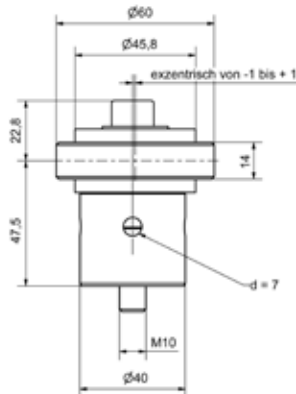
LRS-50-Z	Bezeichnung
1 x	LRS-50-G
1 x	RH-50-Z
1 x	IBS-M10x70
1 x	BS-M10

### Code

LRS-50-Z	Gewicht
LRS-50-Z	497 g

## LRP-50-E

Laufrolle für LAP-50/100 mit Kunststoffrolle/exzentrisch



Symbolbild

### Anwendung

Laufrollenset für LAP-50/100 inkl. kuggelagerter Kunststoffrolle mit exzentrischem Rollenhalter und Befestigungsmaterial

### Set

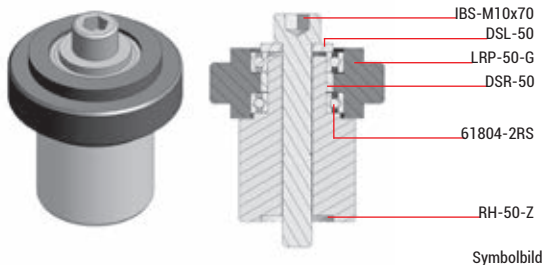
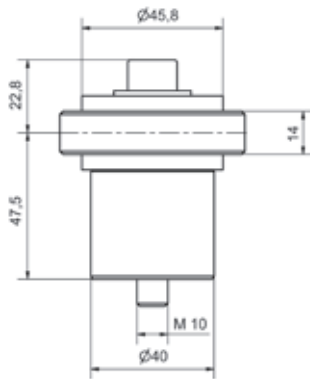
LRP-50-E	Bezeichnung
1 x	LRP-50-G
2 x	Lager 6804-2RS
1 x	IBS-M10x70
1 x	DSL-50
1 x	DSR-50
1 x	RH-50-E

### Code

LRP-50-E	Gewicht
LRP-50-E	496 g

## LRP-50-Z

Laufrolle für LA-50/100 mit Kunststoffrolle/zentrisch



### Anwendung

Laufrollenset für LAP-50/100 inkl. kugellagerter Kunststoffrolle mit zentrischem Rollenhalter und Befestigungsmaterial

### Set

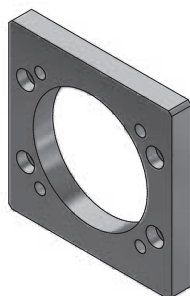
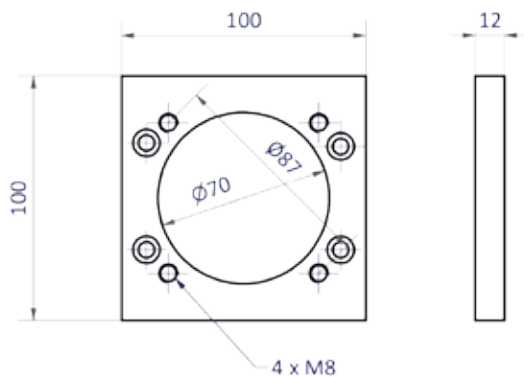
LRP-50-Z	Bezeichnung
1 x	LRP-50-G
2 x	Lager 6804-2RS
1 x	IBS-M10x70
1 x	DSL-50
1 x	DSR-50
1 x	RH-50-Z

### Code

LRP-50-Z	Gewicht
	464 g

## MFP-50-040

Motorflanschplatte für ULK-50 und Getriebemotor 040



### Anwendung

Befestigung von Getriebemotoren

### Material

Stahl verzinkt

### Code

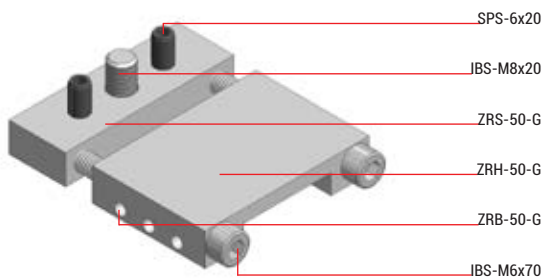
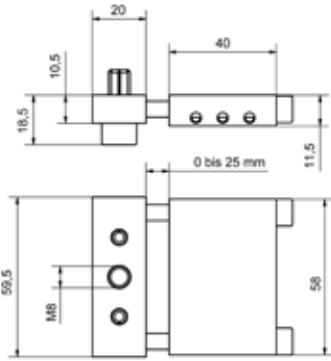
MFP-50-040	Gewicht
	580 g

### Hinweis

Sondergrößen auf Kundenwunsch nach Angabe von Lochkreis und Gewindedurchmesser

## ZRS-50

Zahnriemenspanner-50 für Linearachsen



### Anwendung

Zahnriemenspanner für Zahnriemen ZR-T10-32

### Material

Aluminium natur, Stahl verzinkt

### Set

ZRS-50	Bezeichnung
1 x	ZRH-50-G
2 x	IBS-M6x70
1 x	ZRS-50-G
3 x	ZRB-50-G
2 x	SPS-6x20
1 x	IBS-M8x20

### Code

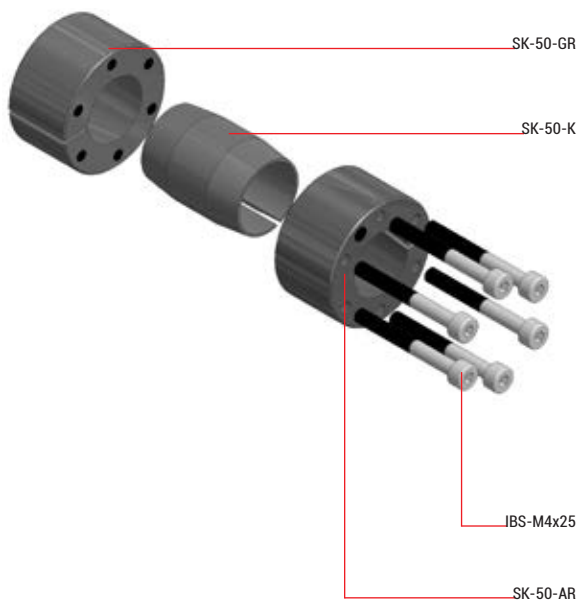
ZRS-50

### Gewicht

245 g

## SK-50-20

Spannkupplung für ULK-50 – 20 mm



### Anwendung

Kupplung für Wellen mit  $\varnothing 20$  für Antrieb bzw. Synchronisierung von BÖMA-Linearachsen

### Material

Stahl nitriert

### Set

SK-50-20	Bezeichnung
1 x	SK-50-AR
1 x	SK-50-GR
1 x	SK-50-K
6 x	IBS-4x25

### Code

SK-50-20

### Gewicht

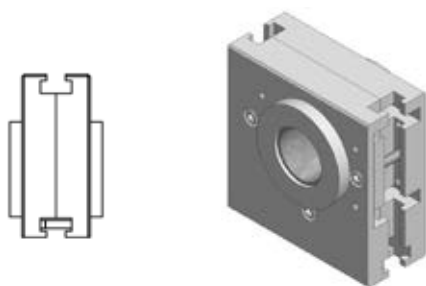
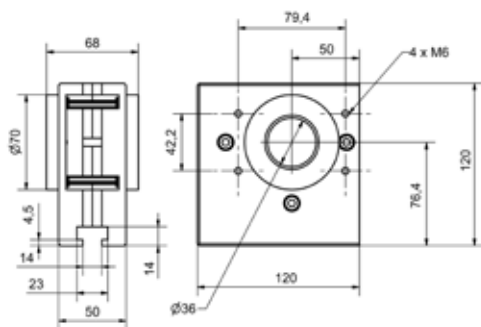
130 g

### Hinweis

Andere Wellendurchmesser auf Anfrage

## ULK-50

Umlenkkopf für LA-50/100



### Anwendung

Umlenk- oder Antriebskopf für Zahnriemen- getriebene Linearachsen

### Material

Aluminium natur;  
Stahl verzinkt

### Code

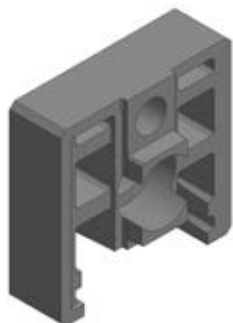
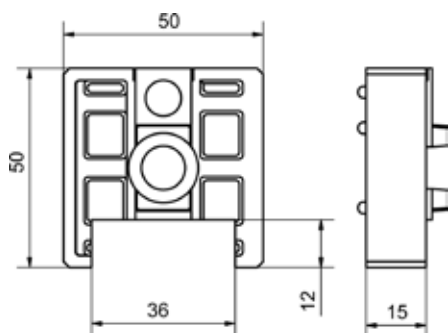
ULK-50

### Gewicht

1967 g

## V-50-LA

Verbinder-50 mm für Linearachse



### Anwendung

Verbindung zur Befestigung von Umlenköpfen auf Profilen im 50er-Raster; pro Umlenkkopf werden zwei Stück benötigt

### Material

Zinkdruckguß beschichtet

### Set

V-50-LA	Bezeichnung
1 x	V-50-LA-G
1 x	IBS-M8x18
1 x	LKS-M10x30
1 x	NM-M8-G

### Code

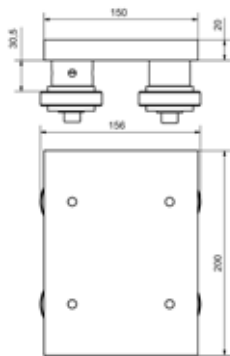
V-50-LA

### Gewicht

164 g/m

## WPP-50

Wagen für LAP-50



### Anwendung

Kompletter Laufwagen für LAP-50 mit zwei exzentrischen und zwei zentrischen Kunststofflaufrollen

### Set

WPP-50	Bezeichnung
1 x	WP-50-G
2 x	LRP-50-Z
2 x	LRP-50-E

### Code

WPP-50

### Gewicht

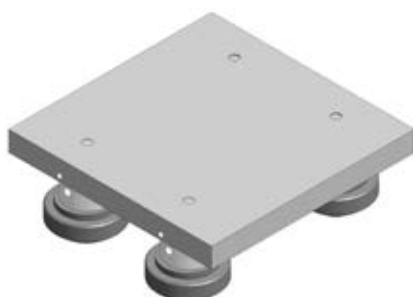
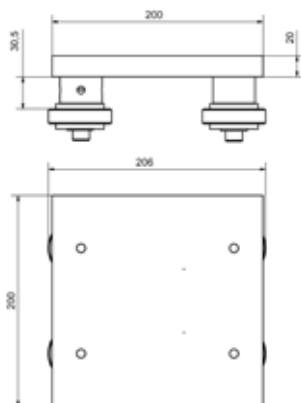
3365 g

### Hinweis

Befestigungsbohrungen werden nach Kundenwunsch gefertigt

## WPP-100

Wagen für LAP-100



### Anwendung

Kompletter Laufwagen für LAP-100 mit zwei exzentrischen und zwei zentrischen Kunststofflaufrollen

### Set

WPP-100	Bezeichnung
1 x	WP-100-G
2 x	LRP-50-Z
2 x	LRP-50-E

### Code

WPP-100

### Gewicht

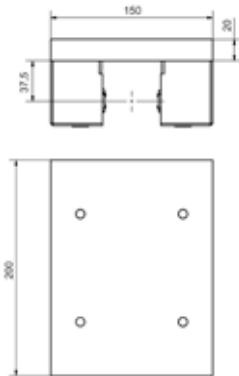
3893 g

### Hinweis

Befestigungsbohrungen werden nach Kundenwunsch gefertigt

## WPS-50

Wagen für LAS-50



### Anwendung

Kompletter Laufwagen für LAS-50 mit zwei exzentrischen und zwei zentrischen Laufrollen für Stahlführung, Filzabstreifer, Abdeckung und Befestigungssatz

### Set

WPS-50	Bezeichnung
1 x	WP-50-G
2 x	LRS-50-Z
2 x	LRS-50-E
2 x	AD-200

### Code

WPS-50

### Gewicht

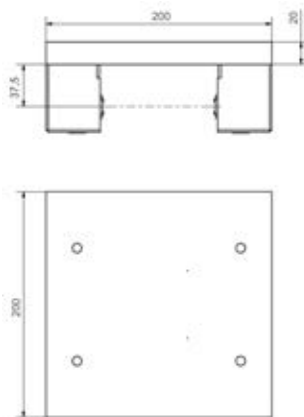
4365 g

### Hinweis

Befestigungsbohrungen werden nach Kundenwunsch gefertigt

## WPS-100

Wagen für LAS-100



### Anwendung

Kompletter Laufwagen für LAS-100 mit zwei exzentrischen und zwei zentrischen Laufrollen für Stahlführung, Filzabstreifer, Abdeckung und Befestigungssatz

### Set

WPS-100	Bezeichnung
1 x	WP-100-G
2 x	LRS-50-Z
2 x	LRS-50-E
2 x	AD-200

### Code

WPS-100

### Gewicht

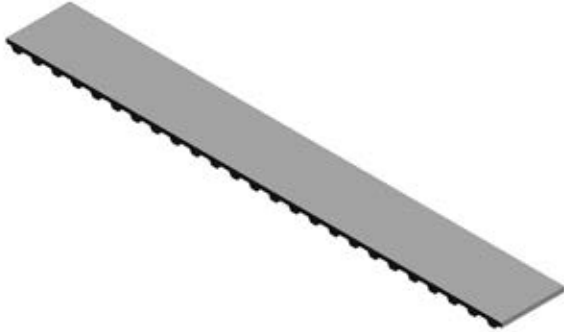
4891 g

### Hinweis

Befestigungsbohrungen werden nach Kundenwunsch gefertigt

# ZR-T10-32

Zahnriemen-T10-32 mm



## Anwendung

Zahnriemen T-10 32 mm breit;  
Antrieb von Linearachsen

## Material

Kunststoff PU mit Stahllitzen

## Code

ZR-T10-32-[Länge in mm]

## Gewicht

180 g/m